



RÉSIDENCE YLENA - SAUJON - ROYAN ATLANTIQUE

RÉSIDENCE YLENA - SAUJON -
ROYAN ATLANTIQUE

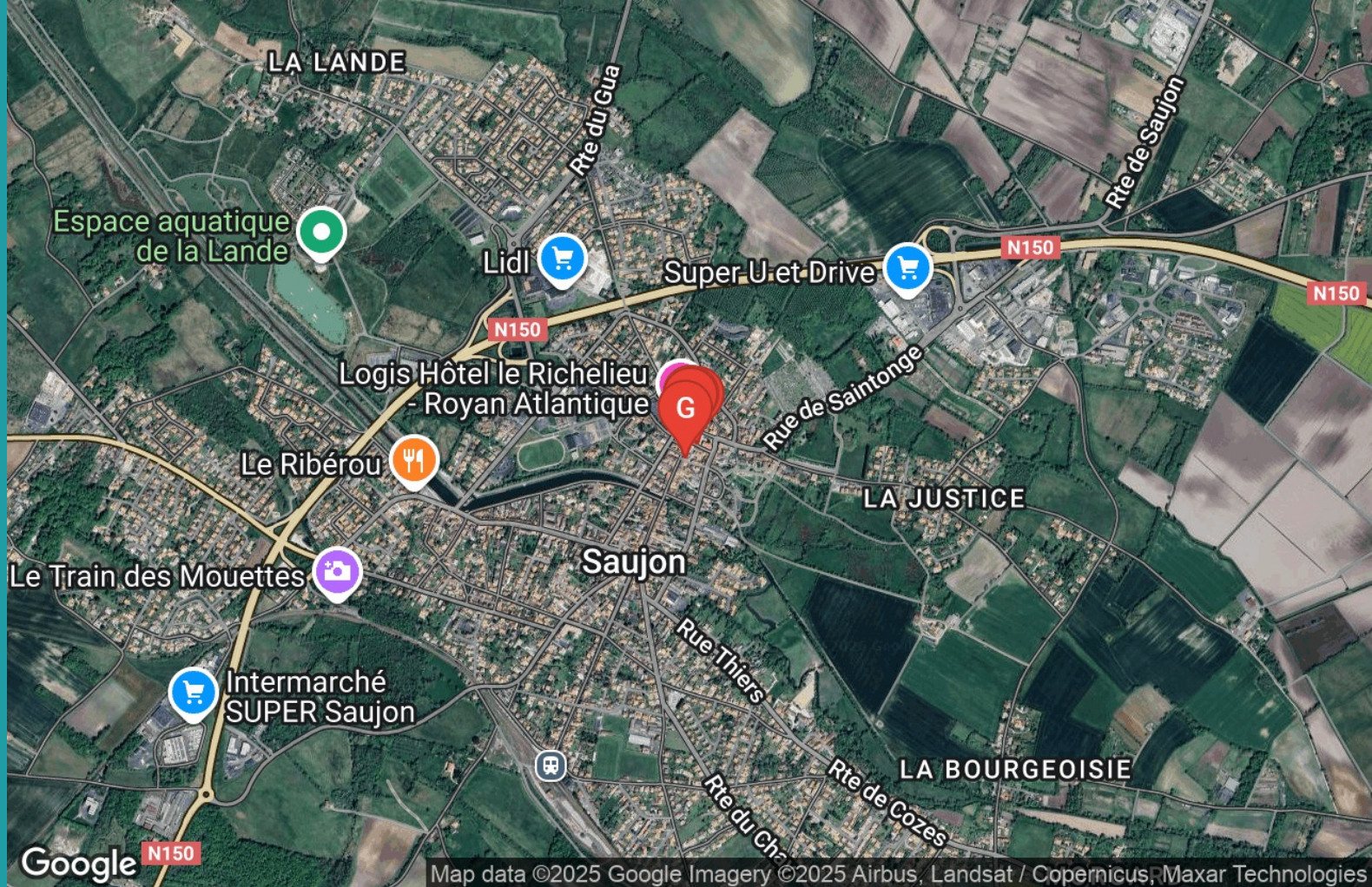
Résidence Ylena à Saujon - Royan Atlantique

<https://residence-ylena-saujon.fr>



Patarin Loïs

☎ 06 81 16 09 72



A Appartement N°1 Ylena - Saujon -
Royan Atlantique : Résidence YLENA, 1 rue
Carnot 17600 Saujon

B Appartement N°2 Ylena - Saujon -
Royan Atlantique : Résidence YLENA - 1 rue
Carnot 17600 Saujon

C Appartement N°3 Ylena - Saujon -
Royan Atlantique : Résidence Ylena - 1 rue
Carnot 17600 Saujon

D Appartement N°4 Ylena - Saujon -
Royan Atlantique : Résidence YLENA - 1 rue
Carnot 17600 Saujon

E Appartement N°6 Ylena - Saujon -
Royan Atlantique : Résidence YLENA - 1 rue
Carnot 17600 Saujon





Appartement N°1 Ylena - Saujon - Royan Atlantique



Appartement



2

personnes



0

chambre



24

m2



Joli studio au 1er étage d'un immeuble ancien et rénové. L'agencement du studio est fonctionnel et la décoration reposante et lumineuse.

Joli studio au 1er étage d'un immeuble ancien et rénové. L'agencement du studio est fonctionnel et la décoration reposante et lumineuse. Il possède une terrasse orientée au sud pour vous permettre de profiter de l'agréable climat de la région. Situé à 3 minutes à pied des Thermes, vous pourrez également vous rendre dans les commerces sans utiliser votre véhicule.



Pièces et équipements

Chambres	Chambre(s): 0 Lit(s): 1	dont lit(s) 1 pers.: 1 dont lit(s) 2 pers.: 0
Salle de bains / Salle d'eau	Salle de bains avec douche	Sèche cheveux
	Salle(s) de bains (avec baignoire): 1	
WC	WC: 1	
Cuisine	Kitchenette	
	Four à micro ondes	
Autres pièces	Terrasse	
Media	Télévision	
Autres équipements	Matériel de repassage	
Chauffage / AC		
Extérieur	Abri pour vélo ou VTT	Salon de jardin
Divers		

Infos sur l'établissement

 Communs

 Activités

 Réseaux

 Stationnement Parking à proximité

 Services

 Extérieurs

A savoir : conditions de la location

<i>Arrivée</i>		
<i>Départ</i>		
<i>Langue(s) parlée(s)</i>		
<i>Annulation/ Prépaiement/ Dépot de garantie</i>		
<i>Moyens de paiement</i>	Chèques bancaires et postaux Espèces	Chèques Vacances
<i>Ménage</i>		
<i>Draps et Linge de maison</i>	Draps et/ou linge compris	
<i>Enfants et lits d'appoints</i>	Lit bébé	
<i>Animaux domestiques</i>	Les animaux ne sont pas admis.	

Tarifs

Appartement N°1 Ylena - Saujon - Royan Atlantique

Nos tarifs et nos disponibilités sont actualisés sur notre site :
<https://residence-ylena-saujon.fr>



Appartement N°2 Ylena - Saujon - Royan Atlantique



Appartement



3

personnes



0

chambre



21

m²



Joli studio au 1er étage dans un immeuble ancien et rénové
 Joli studio au 1er étage dans un immeuble ancien et rénové. L'agencement du studio est fonctionnel et la décoration est reposante et lumineuse. Toutes les ouvertures sont équipées de volets. Situé à 3mn à pied des Thermes, vous pourrez également vous rendre dans les commerces sans utiliser votre véhicule.



Pièces et équipements

Chambres	Chambre(s): 0 Lit(s): 2 dont lit(s) 1 pers.: 1 dont lit(s) 2 pers.: 1
Salle de bains / Salle d'eau	Sèche cheveux Salle(s) de bains (avec baignoire): 1
WC	WC: 1
Cuisine	Four à micro ondes
Autres pièces	
Media	Télévision
Autres équipements	
Chauffage / AC	
Exterieur	Abri pour vélo ou VTT
Divers	

Infos sur l'établissement

 Communs

 Activités

 Réseaux

 Stationnement Parking à proximité

 Services

 Extérieurs

A savoir : conditions de la location

<i>Arrivée</i>		
<i>Départ</i>		
<i>Langue(s) parlée(s)</i>		
<i>Annulation/ Prépaiement/ Dépot de garantie</i>		
<i>Moyens de paiement</i>	Chèques bancaires et postaux Espèces	Chèques Vacances
<i>Ménage</i>		
<i>Draps et Linge de maison</i>		
<i>Enfants et lits d'appoints</i>		
<i>Animaux domestiques</i>	Les animaux ne sont pas admis.	

Tarifs

Appartement N°2 Ylena - Saujon - Royan Atlantique

Nos tarifs et nos disponibilités sont actualisés sur notre site :
<https://residence-ylena-saujon.fr>



Appartement N°3 Ylena - Saujon - Royan Atlantique



Appartement



2

personnes



0

chambre



24

m2



Joli studio au 1er étage d'un immeuble ancien et rénové. L'agencement du studio est fonctionnel et la décoration reposante et lumineuse. Situé à 3 minutes à pied des Thermes. Joli studio au 1er étage d'un immeuble ancien et rénové. L'agencement du studio est fonctionnel et la décoration reposante et lumineuse. Situé à 3 minutes à pied des Thermes, vous pourrez également vous rendre dans les commerces sans utiliser votre véhicule.



Pièces et équipements

Chambres	Chambre(s): 0 Lit(s): 1	dont lit(s) 1 pers.: 1 dont lit(s) 2 pers.: 0
Salle de bains / Salle d'eau	Salle de bains avec douche	Sèche cheveux
WC	Salle(s) de bains (avec baignoire): 1	
	WC: 1	
Cuisine	Kitchenette	
	Four à micro ondes	
Autres pièces		
Media	Télévision	
Autres équipements	Matériel de repassage	
Chauffage / AC		
Exterieur	Abri pour vélo ou VTT	
Divers		

Infos sur l'établissement

 Communs

 Activités

 Réseaux

 Stationnement Parking à proximité

 Services

 Extérieurs

A savoir : conditions de la location

<i>Arrivée</i>		
<i>Départ</i>		
<i>Langue(s) parlée(s)</i>		
<i>Annulation/ Prépaiement/ Dépot de garantie</i>		
<i>Moyens de paiement</i>	Chèques bancaires et postaux Espèces	Chèques Vacances
<i>Ménage</i>		
<i>Draps et Linge de maison</i>	Draps et/ou linge compris	
<i>Enfants et lits d'appoints</i>	Lit bébé	
<i>Animaux domestiques</i>	Les animaux ne sont pas admis.	

Tarifs

Appartement N°3 Ylena - Saujon - Royan Atlantique

Nos tarifs et nos disponibilités sont actualisés sur notre site :
<https://residence-ylena-saujon.fr>



Appartement N°4 Ylena - Saujon - Royan Atlantique



Appartement



4

personnes



1

chambre



50

m²

Petit appartement de 50 m² au 2ème étage, sans ascenseur, lumineux et ensoleillé.
Cet appartement de 50 m², agréable, au 2ème étage sans ascenseur, avec 1 chambre séparé,
lumineux et proche des Thermes est idéal pour les curistes.



Pièces et équipements

Chambres	Chambre(s): 1 Lit(s): 2 dont lit(s) 1 pers.: 1 dont lit(s) 2 pers.: 1	
Salle de bains / Salle d'eau	Salle de bains avec douche	Sèche cheveux
WC	Salle(s) de bains (avec baignoire): 1 WC: 2 WC indépendants	
Cuisine	Kitchenette Four Four à micro ondes	
Autres pièces		
Media	Télévision	Wifi
Autres équipements	Matériel de repassage	
Chauffage / AC		
Exterieur	Abri pour vélo ou VTT	
Divers		

Infos sur l'établissement

 *Communs*

 *Activités*

 *Réseaux*

 *Stationnement* Parking à proximité

 *Services*

 *Extérieurs*

A savoir : conditions de la location

<i>Arrivée</i>		
<i>Départ</i>		
<i>Langue(s) parlée(s)</i>		
<i>Annulation/ Prépaiement/ Dépot de garantie</i>		
<i>Moyens de paiement</i>	Chèques bancaires et postaux Espèces	Chèques Vacances
<i>Ménage</i>		
<i>Draps et Linge de maison</i>	Draps et/ou linge compris	
<i>Enfants et lits d'appoints</i>	Lit bébé	
<i>Animaux domestiques</i>	Les animaux ne sont pas admis.	

Tarifs

Appartement N°4 Ylena - Saujon - Royan Atlantique

Nos tarifs et nos disponibilités sont actualisés sur notre site :
<https://residence-ylena-saujon.fr>



Appartement N°6 Ylena - Saujon - Royan Atlantique



Appartement



3

personnes



0

chambre



0

m2



Joli studio situé au 2ème étage (sans ascenseur) d'un immeuble ancien rénové.

Joli studio situé au 2ème étage (sans ascenseur) d'un immeuble ancien rénové. L'agencement du studio est fonctionnel et la décoration est reposante et lumineuse. Toutes les ouvertures sont équipées de volets. Situé à 3mn à pied des Thermes, vous pourrez également vous rendre dans les commerces sans utiliser votre véhicule.



Pièces et équipements

Chambres	Chambre(s): 0 Lit(s): 2	dont lit(s) 1 pers.: 1 dont lit(s) 2 pers.: 1
Salle de bains / Salle d'eau		
WC	WC: 1	
Cuisine	Kitchenette	
Autres pièces		
Media	Wifi	
Autres équipements		
Chauffage / AC		
Exterieur		
Divers		

Infos sur l'établissement

 Communs

 Activités

 Réseaux

 Stationnement

 Services

 Extérieurs

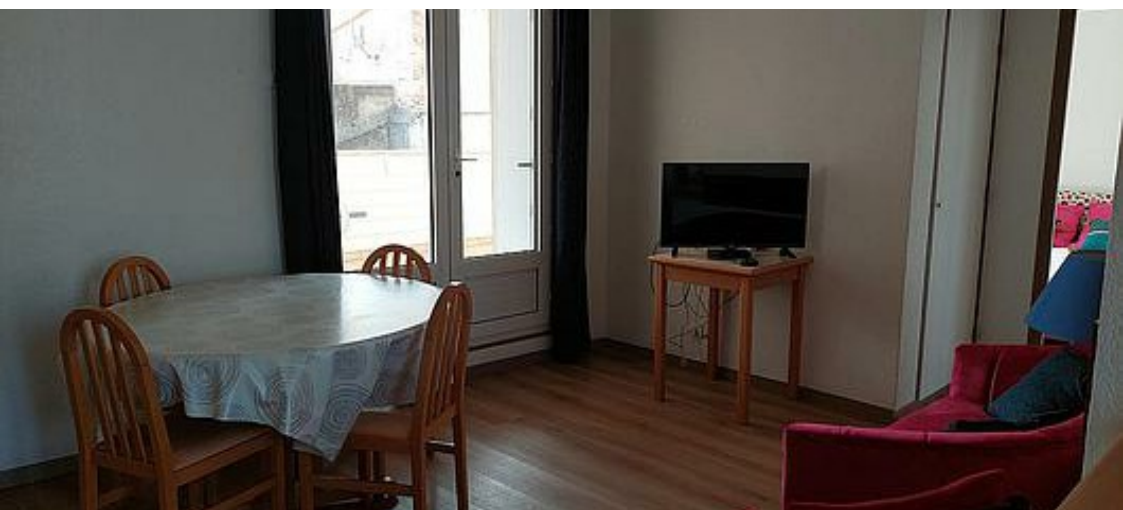
A savoir : conditions de la location

Arrivée		
Départ		
Langue(s) parlée(s)		
Annulation/ Prépaiement/ Dépot de garantie		
Moyens de paiement	Chèques bancaires et postaux Espèces	Chèques Vacances
Ménage		
Draps et Linge de maison		
Enfants et lits d'appoints		
Animaux domestiques	Les animaux ne sont pas admis.	

Tarifs

Appartement N°6 Ylena - Saujon - Royan Atlantique

Nos tarifs et nos disponibilités sont actualisés sur notre site :
<https://residence-ylena-saujon.fr>



Appartement N°7 Ylena - Saujon - Royan Atlantique



Appartement



3

personnes



2

chambres



50

m²

Bel appartement au 1er étage d'un immeuble ancien et rénové. L'agencement de l'appartement est spacieux et confortable et la décoration gaie et lumineuse.

Bel appartement au 1er étage d'un immeuble ancien et rénové. L'agencement de l'appartement est spacieux et confortable et la décoration gaie et lumineuse. Il possède une terrasse semi-couverte orientée au sud pour vous permettre de profiter de l'agréable climat de la région. Situé à 3 minutes à pied des Thermes, vous pourrez également vous rendre dans les commerces sans utiliser votre véhicule.



Pièces et équipements

Chambres	Chambre(s) : 2 Lit(s) : 3 dont lit(s) 1 pers. : 2 dont lit(s) 2 pers. : 1	
Salle de bains / Salle d'eau	Salle de bains avec douche	Sèche cheveux
WC	Salle(s) de bains (avec baignoire) : 1 WC : 1 WC indépendants	
Cuisine	Cuisine américaine Congélateur Four à micro ondes	
		Four
Autres pièces	Terrasse	
Media	Télévision	
Autres équipements	Lave linge privatif	Matériel de repassage
Chauffage / AC		
Exterieur	Abri pour vélo ou VTT	Salon de jardin
Divers		

Infos sur l'établissement

 *Communs*

 *Activités*

 *Réseaux*

 *Stationnement* Parking à proximité

 *Services*

 *Extérieurs*

A savoir : conditions de la location

<i>Arrivée</i>		
<i>Départ</i>		
<i>Langue(s) parlée(s)</i>		
<i>Annulation/ Prépaiement/ Dépot de garantie</i>		
<i>Moyens de paiement</i>	Chèques bancaires et postaux Espèces	Chèques Vacances
<i>Ménage</i>		
<i>Draps et Linge de maison</i>	Draps et/ou linge compris	
<i>Enfants et lits d'appoints</i>	Lit bébé	
<i>Animaux domestiques</i>	Les animaux sont admis.	

Tarifs

Appartement N°7 Ylena - Saujon - Royan Atlantique

Nos tarifs et nos disponibilités sont actualisés sur notre site :
<https://residence-ylena-saujon.fr>



Appartement N°10 Ylena - Saujon - Royan Atlantique

☆☆



Appartement



3

personnes



1

chambre



40

m2



Bel appartement au 1er étage, situé dans une rue calme avec un agencement fonctionnel et une décoration gaie et moderne. Son implantation vous permettra de vous rendre à vos soins thermaux en 3min et de profiter des commerces sans utiliser votre véhicule tout en étant dans une rue calme et en sens unique.



Pièces et équipements

Chambres	Chambre(s): 1 Lit(s): 1	dont lit(s) 1 pers.: 0 dont lit(s) 2 pers.: 1
Salle de bains / Salle d'eau	Salle de bains avec douche Salle(s) de bains (avec baignoire): 1	Sèche cheveux
WC	WC: 1 WC indépendants	
Cuisine	Kitchenette Four	Four à micro ondes
Autres pièces		
Media	Câble / satellite	Télévision
Autres équipements	Lave linge privatif Matériel de repassage	Sèche linge privatif
Chauffage / AC		
Exterieur	Abri pour vélo ou VTT	
Divers		

Infos sur l'établissement



Communs



Activités



Réseaux



Stationnement



Services



Extérieurs

A savoir : conditions de la location

<i>Arrivée</i>		
<i>Départ</i>		
<i>Langue(s) parlée(s)</i>		
<i>Annulation/ Prépaiement/ Dépot de garantie</i>		
<i>Moyens de paiement</i>	Chèques bancaires et postaux Espèces	Chèques Vacances
<i>Ménage</i>		
<i>Draps et Linge de maison</i>	Draps et/ou linge compris	
<i>Enfants et lits d'appoints</i>	Lit bébé	
<i>Animaux domestiques</i>	Les animaux sont admis.	

Tarifs

Appartement N°10 Ylena - Saujon - Royan Atlantique

Nos tarifs et nos disponibilités sont actualisés sur notre site :
<https://residence-ylena-saujon.fr>

Mes recommandations

À faire sur place

Découvrir la destination

OFFICE DE TOURISME COMMUNAUTAIRE ROYAN ATLANTIQUE
WWW.ROYANATLANTIQUE.FR



Le Café de Paris

☎ 05 46 22 54 55
12 rue Camot

📍 Saujon



Situé à Saujon, au sud-ouest du département, entre Saintes et Royan, à la rencontre des eaux contraires de l'estuaire de la Seudre.



Un Filo d'Olio

☎ 05 46 05 31 01
33 rue d'Aunis

🌐 <https://un-filo-dolio-saujon.eatbu.com/>

0.1 km
📍 Saujon



À Saujon, on savoure un restaurant italien qui fait voyager en Sicile. Pâtes, risottos, linguines au homard, gnocchis, charcuterie à partager, produits frais. Terrasse, ambiance chaleureuse et accès personnes handicapées.



Roselières

☎ 05 46 06 92 35
2 place Richelieu

🌐 <https://www.restaurant-roselieres.com/>

0.1 km
📍 Saujon



À Saujon, légèrement en retrait des effluves de la Côte de Beauté, le restaurant Roselières est proche du calme des berges de la Seudre. Dans un cadre chaleureux, l'équipe vous propose une cuisine gastronomique, sincère et engagée à inspiration végétale.



Chez Nous

☎ 05 46 22 05 12
11 rue Eugène Mousnier

0.2 km
📍 Saujon



Restaurant traditionnel, cuisine faite maison avec des produits frais et de saison.



Sentier Détours N°4 - Saujon

☎ 05 46 08 21 00
Rue d'Aunis (départ)
🌐 <https://royanatlantique.loopi-velo.fr/pa>

0.1 km
📍 Saujon



Ce Sentier Détours vous fera découvrir la partie eau douce de la Seudre, côté fleuve via le Parcours 4 "La Seudre eau douce".

Mes recommandations (suite)

À faire sur place

Découvrir la destination

OFFICE DE TOURISME COMMUNAUTAIRE ROYAN ATLANTIQUE
WWW.ROYANATLANTIQUE.FR



Sentier Détours N°2 - Saujon

☎ 05 46 08 21 00

Impasse des Bains (départ)

📄 <https://royanatlantique.loopi-velo.fr/pa>

0.8 km
📍 Saujon



Au départ de la Rive droite du port de Ribérou, ce Sentier Détours vous propose de longer la Seudre maritime le long des étangs de l'aire de loisirs de la Lande et même d'en faire le tour complet via le Parcours 2 "La Seudre maritime".



Circuit VTT N°14 - Saujon

☎ 05 46 08 21 00

Voie du Lac (départ) Parking de Ribérou

📄 <https://royanatlantique.loopi-velo.fr/pa>

0.8 km
📍 Saujon



Au départ du parking de Ribérou à Saujon, ce parcours vert relativement plat sur petites routes goudronnées peut être pratiqué par tous les publics.



PR N°17 - Saujon

☎ 05 46 08 21 00

Quai Jules Dufaure (départ) Port de Ribérou

📄 <https://royanatlantique.loopi-velo.fr/pa>

0.8 km
📍 Saujon



Au départ du port de Ribérou, le circuit vous emmène vers une jolie balade le long de la Seudre. Entre berge aménagée et chemin herbeux bordé de roseaux, vous apercevrez également les carrelots.



Sentier Détours N°1 - Saujon

☎ 05 46 08 21 00

Place du Général de Gaulle (départ)

📄 <https://royanatlantique.loopi-velo.fr/pa>

0.8 km
📍 Saujon



Ce Sentier Détours permet de découvrir au travers de panneaux explicatifs détaillés les éléments remarquables du patrimoine historique de la ville de Saujon, via le Parcours 1 "Circuit historique".



Télési Nautique de Saujon

☎ 05 46 39 17 31

Voie Pied de Talus

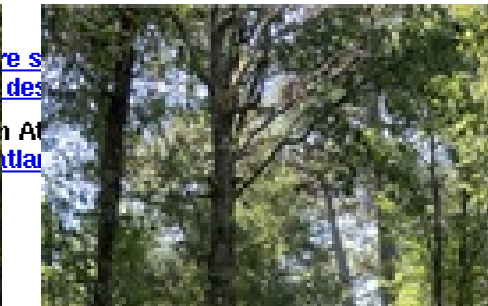
📄 <https://www.teleskisaujon.fr/>

1.0 km
📍 Saujon



La base de loisirs du télési nautique de Saujon vous accueille en famille pour faire le plein de sensations fortes grâce à des activités aquatiques de plein air.

Mes recommandations (suite)



Sentier Détours N°3 - Saujon

☎ 05 46 08 21 00

Rue Georges Clémenceau (départ)

📄 <https://royanatlantique.loopi-velo.fr/par>

Boucle VTC (saisonnière) - Rive droite de la Seudre et Côte sableuse

☎ 05 46 08 21 00

Boulevard Pasteur (départ) Gare du Train des Mouettes

📄 <https://royanatlantique.loopi-velo.fr/par>

Parcours d'orientation pratiquants confirmés - Le Lac de la Lande

☎ 05 46 08 21 00

Lac de la Lande (départ)

📄 <https://club-co17.com/eso/>

Parcours d'orientation bleu - Le Lac de la Lande

☎ 05 46 08 21 00

Lac de la Lande (départ)

📄 <https://club-co17.com/eso/>

1.1 km
📍 Saujon



Ce Sentier Détours vous permettra de découvrir des paysages essentiellement composés de terres agricoles, de prairies et de bois via le Parcours 3 "En campagne". On y cultive le blé, le maïs, le tournesol ainsi que des cultures légumières.

1.2 km
📍 Saujon



D'un relief doux, cet itinéraire vous emmènera de la Seudre à l'Atlantique en passant par la Forêt des Combots. Elle est composée de pins et de chênes verts et abrite plusieurs espèces animales (sauterelles, cigales ou criquets...).

1.6 km
📍 Saujon



La course d'orientation est un sport de pleine nature qui se pratique avec une carte et qui se déroule le plus souvent en forêt mais aussi en ville. Sur tout le circuit des balises en bois numérotées vous guideront pendant votre course.

1.6 km
📍 Saujon



La course d'orientation est un sport de pleine nature qui se pratique avec une carte et qui se déroule le plus souvent en forêt mais aussi en ville. Sur tout le circuit des balises en bois numérotées vous guideront pendant votre course.



Mes recommandations (suite)

À faire sur place

Découvrir la destination

OFFICE DE TOURISME COMMUNAUTAIRE ROYAN ATLANTIQUE
WWW.ROYANATLANTIQUE.FR



PR N°25 - Saint-Romain-de-Benet

☎ 05 46 08 21 00

Rue des Écoliers (départ) Parking au sud de l'église

📄 <https://royanatlantique.loopi-velo.fr/pa>
6.1 km
📍 Saint-Romain-de-Benet



Cette balade au départ de l'église de Saint-Romain-de-Benet vous emmène vers la tour de Pirelonge au milieu des vignes qui était entourée à l'origine d'une enceinte.



Point de vue - Le Port de Ribérou

☎ 05 46 08 21 00

Port de Ribérou

📄 <https://www.royanatlantique.fr/5-point>

0.7 km
📍 Saujon



Le Port de Ribérou est un port de pêche et de plaisance situé au fond de l'estuaire de la Seudre, à Saujon. C'est l'un des deux ports de la ville avec celui du Breuil, un peu en aval.



Point de vue - Le Breuil

☎ 05 46 08 21 00

Chemin de la Seudre

📄 <https://www.royanatlantique.fr/5-point>

3.6 km
📍 Saujon



Depuis Le Breuil, profitez d'un point de vue sur l'estuaire de la Seudre et ses carrelets.



Point de vue - La Pointe de L'Éguille

☎ 05 46 08 21 00

Le Chenal du Liman

📄 <https://www.royanatlantique.fr/5-point>

7.4 km
📍 L'Éguille



Depuis la Pointe de L'Éguille, on profite d'un magnifique point de vue panoramique sur les claires du bassin ostréicole et sur les petits villages qui le bordent.



Point de vue - Le Port de Mornac-sur-Seudre

☎ 05 46 08 21 00

Les Chemins de la Seudre

📄 <https://www.royanatlantique.fr/5-point>

8.6 km
📍 Mornac-sur-Seudre



Depuis le Port de Mornac-sur-Seudre, profitez d'une vue sur le chenal de l'Estuaire de la Seudre et les cabanes ostréicoles.

Mes recommandations (suite)

À faire sur place

Découvrir la destination

OFFICE DE TOURISME COMMUNAUTAIRE ROYAN ATLANTIQUE
WWW.ROYANATLANTIQUE.FR



Point de vue - Le Port de Chatressac

☎ 05 46 08 21 00

Les Chemins de la Seudre

🌐 <https://www.royanatlantique.fr/5-points>

12.1 km
📍 Chaillevette



5

Depuis le Port de Chatressac, profitez d'une vue sur le chenal de l'Estuaire de la Seudre et les cabanes ostréicoles.



Point de vue - Le Pont du Diable

☎ 05 46 08 21 00

La Corniche des Pierrières

🌐 <https://www.royanatlantique.fr/5-points>

14.0 km
📍 Saint-Palais-sur-Mer



6

Depuis la plage du Platin, profitez d'un point de vue sur le rocher légendaire "le Pont du Diable" qui vous conduit sur les Pierrières, masse de rochers surmontée de carrelots, et le Phare de Terre Nègre sur votre droite.



Les Alpagues

☎ 06 70 93 80 41

20 rue du Haut Vouillac

🌐 <https://lesalpagues.fr>

4.7 km
📍 Saint-Romain-de-Benet



1

Ferme d'élevage située sur la commune de Saint-Romain-de-Benet. Les Alpagues, c'est le nom que l'on a donné à notre domaine en l'hommage à nos alpagas huacayas : Quilla, Calun et Nazca.



Abbaye de Sablonceaux

☎ 05 46 94 41 62

Rue de l'Abbaye

🌐 <https://sablonceaux.chemin-neuf.fr/>

5.9 km
📍 Sablonceaux



2

Fondée en 1136 par Geoffroy de Lauroux grâce à un don de Guillaume X, duc d'Aquitaine, l'abbaye de Sablonceaux fut un haut lieu de prière des chanoines réguliers de saint Augustin pendant six siècles.



Ferme Pédagogique de La Cressonnière

☎ 06 40 10 09 43

1 Les Verdonneries

🌐 <https://www.lesanesdelacressonniere.fr>

7.2 km
📍 Semussac



3

Ferme pédagogique et balade à dos d'âne à mi-chemin entre Come-Écluse et Semussac. Vous souhaitez faire découvrir une activité méconnue à vos proches, venez nous rejoindre sur notre ferme afin d'échanger et partager sur notre métier d'agriculteur.

Mes recommandations (suite)

À faire sur place

Découvrir la destination

OFFICE DE TOURISME COMMUNAUTAIRE ROYAN ATLANTIQUE
WWW.ROYANATLANTIQUE.FR



Marché Central de Royan

☎ 06 58 48 78 24
Boulevard Briand

9.9 km
📍 Royan  **4**

Cette structure avant-gardiste a été inventée en 1955 par les architectes Louis Simon et André Morisseau, assistés par l'ingénieur Bernard Laffaille et son successeur, René Sarger.



Église Notre-Dame de Royan

☎ 05 46 38 33 03
1 avenue des Congrès

10.2 km
📍 Royan  **5**

Cette église a été construite de 1955 à 1958 par l'architecte Guillaume Gillet, Grand Prix de Rome. Réalisée en béton armé brut de décoffrage, elle s'inscrit pleinement dans le mouvement de renouveau de l'art sacré des années d'après-guerre.

