



## RÉSIDENCE YLENA - SAUJON - ROYAN ATLANTIQUE

RÉSIDENCE YLENA - SAUJON - ROYAN ATLANTIQUE

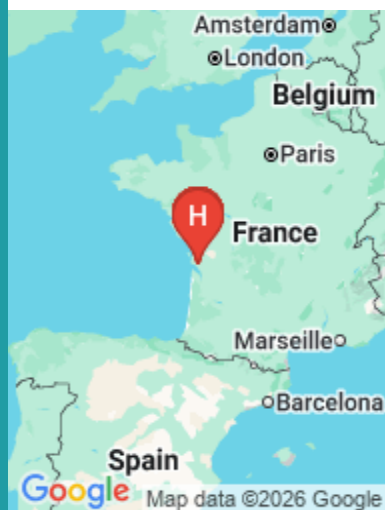
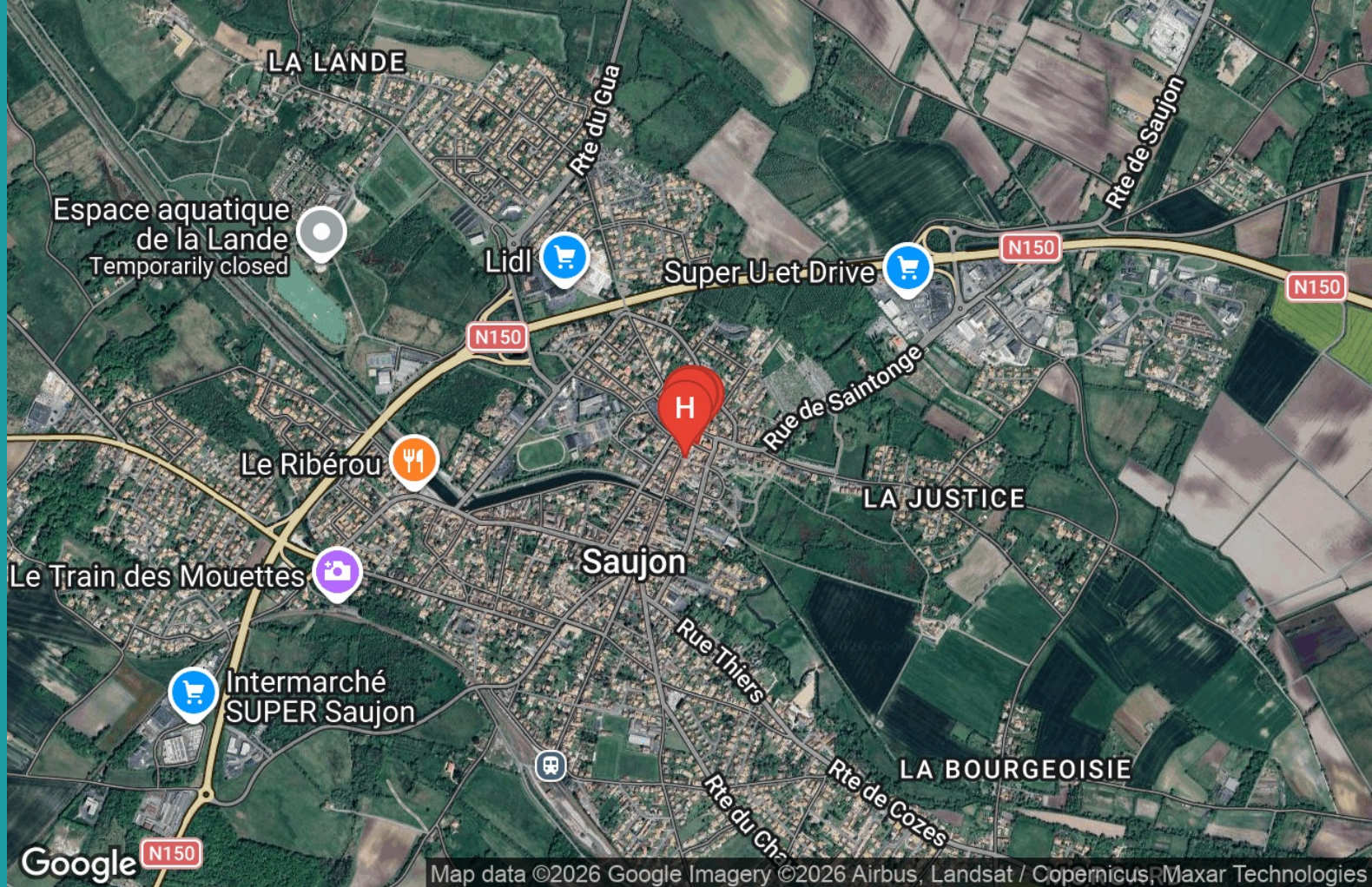
Résidence Ylena à Saujon - Royan Atlantique

<https://residence-ylena-saujon.fr>



## Patarin Loïs

☎ 06 81 16 09 72



**A** Appartement N°1 Ylena - Saujon -  
Royan Atlantique : Résidence YLENA, 1 rue  
Carnot 17600 Saujon

**B** Appartement N°2 Ylena - Saujon -  
Royan Atlantique : Résidence YLENA - 1 rue  
Carnot 17600 Saujon

**C** Appartement N°3 Ylena - Saujon -  
Royan Atlantique : Résidence Ylena - 1 rue  
Carnot 17600 Saujon

**D** Appartement N°4 Ylena - Saujon -  
Royan Atlantique : Résidence YLENA - 1 rue  
Carnot 17600 Saujon

**E** Appartement N°6 Ylena - Saujon -  
Royan Atlantique : Résidence YLENA - 1 rue  
Carnot 17600 Saujon



## Appartement N°1 Ylena - Saujon - Royan Atlantique



Appartement



2

personnes



0

chambre



24

m<sup>2</sup>



Joli studio au 1er étage d'un immeuble ancien et rénové. L'agencement du studio est fonctionnel et la décoration reposante et lumineuse.

Joli studio au 1er étage d'un immeuble ancien et rénové. L'agencement du studio est fonctionnel et la décoration reposante et lumineuse. Il possède une terrasse orientée au sud pour vous permettre de profiter de l'agréable climat de la région. Situé à 3 minutes à pied des Thermes, vous pourrez également vous rendre dans les commerces sans utiliser votre véhicule.



## Pièces et équipements

<i>Chambres</i>	Chambre(s): 0 Lit(s): 1	dont lit(s) 1 pers.: 1 dont lit(s) 2 pers.: 0
<i>Salle de bains / Salle d'eau</i>	Salle de bains avec douche	Sèche cheveux
	Salle(s) de bains (avec baignoire): 1	
<i>WC</i>	WC: 1	
<i>Cuisine</i>	Kitchenette	
	Four à micro ondes	
<i>Autres pièces</i>	Terrasse	
<i>Media</i>	Télévision	
<i>Autres équipements</i>	Matériel de repassage	
<i>Chauffage / AC</i>		
<i>Extérieur</i>	Abri pour vélo ou VTT	Salon de jardin
<i>Divers</i>		

## Infos sur l'établissement

 *Communs*

 *Activités*

 *Réseaux*

 *Stationnement* Parking à proximité

 *Services*

 *Extérieurs*

## A savoir : conditions de la location

*Arrivée*

---

*Départ*

---

*Langue(s)  
parlée(s)*

---

*Annulation/  
Prépaiement/  
Dépot de  
garantie*

---

*Moyens de  
paiement*      Chèques bancaires et postaux      Chèques Vacances  
Espèces

---

*Ménage*

---

*Draps et Linge  
de maison*      Draps et/ou linge compris

---

*Enfants et lits  
d'appoints*      Lit bébé

---

*Animaux  
domestiques*      Les animaux ne sont pas admis.

---

## Tarifs

Appartement N°1 Ylena - Saujon - Royan Atlantique

Nos tarifs et nos disponibilités sont actualisés sur notre site :  
<https://residence-ylena-saujon.fr>



## Appartement N°2 Ylena - Saujon - Royan Atlantique



Appartement



3

personnes



0

chambre



21

m<sup>2</sup>



Joli studio au 1er étage dans un immeuble ancien et rénové  
Joli studio au 1er étage dans un immeuble ancien et rénové. L'agencement du studio est fonctionnel et la décoration est reposante et lumineuse. Toutes les ouvertures sont équipées de volets. Situé à 3mn à pied des Thermes, vous pourrez également vous rendre dans les commerces sans utiliser votre véhicule.



## Pièces et équipements

### Chambres

Chambre(s): 0  
Lit(s): 2  
dont lit(s) 1 pers.: 1  
dont lit(s) 2 pers.: 1

### Salle de bains / Salle d'eau

- Sèche cheveux
- Salle(s) de bains (avec baignoire): 1

### WC

WC: 1

### Cuisine

- Four à micro ondes

### Autres pièces

### Media

- Télévision

### Autres équipements

### Chauffage / AC

### Exterieur

- Abri pour vélo ou VTT

### Divers

## Infos sur l'établissement



*Communs*



*Activités*



*Réseaux*



*Stationnement*

- Parking à proximité



*Services*



*Extérieurs*

## A savoir : conditions de la location

*Arrivée*

---

*Départ*

---

*Langue(s)  
parlée(s)*

---

*Annulation/  
Prépaiement/  
Dépot de  
garantie*

---

*Moyens de  
paiement*      Chèques bancaires et postaux      Chèques Vacances  
Espèces

---

*Ménage*

---

*Draps et Linge  
de maison*

---

*Enfants et lits  
d'appoints*

---

*Animaux  
domestiques*      Les animaux ne sont pas admis.

---

## Tarifs

Appartement N°2 Ylena - Saujon - Royan Atlantique

Nos tarifs et nos disponibilités sont actualisés sur notre site :  
<https://residence-ylena-saujon.fr>



## Appartement N°3 Ylena - Saujon - Royan Atlantique



Appartement



2

personnes



0

chambre

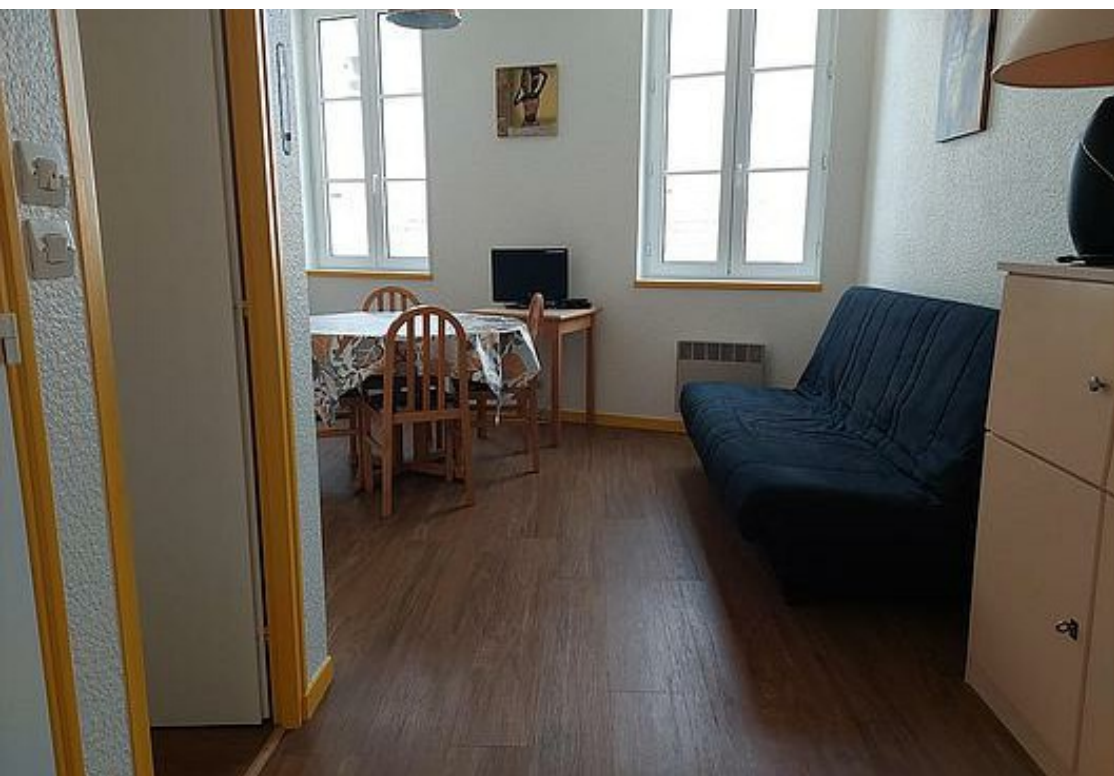


24

m2



Joli studio au 1er étage d'un immeuble ancien et rénové. L'agencement du studio est fonctionnel et la décoration reposante et lumineuse. Situé à 3 minutes à pied des Thermes. Joli studio au 1er étage d'un immeuble ancien et rénové. L'agencement du studio est fonctionnel et la décoration reposante et lumineuse. Situé à 3 minutes à pied des Thermes, vous pourrez également vous rendre dans les commerces sans utiliser votre véhicule.



## Pièces et équipements

<i>Chambres</i>	Chambre(s): 0 Lit(s): 1	dont lit(s) 1 pers.: 1 dont lit(s) 2 pers.: 0
<i>Salle de bains / Salle d'eau</i>	Salle de bains avec douche	Sèche cheveux
	Salle(s) de bains (avec baignoire): 1	
<i>WC</i>	WC: 1	
<i>Cuisine</i>	Kitchenette	
	Four à micro ondes	
<i>Autres pièces</i>		
<i>Media</i>	Télévision	
<i>Autres équipements</i>	Matériel de repassage	
<i>Chauffage / AC</i>		
<i>Exterieur</i>	Abri pour vélo ou VTT	
<i>Divers</i>		

## Infos sur l'établissement

*Communs*

*Activités*

*Réseaux*

**P** *Stationnement*

Parking à proximité

*Services*

*Extérieurs*

## A savoir : conditions de la location

*Arrivée*

---

*Départ*

---

*Langue(s)  
parlée(s)*

---

*Annulation/  
Prépaiement/  
Dépot de  
garantie*

---

*Moyens de  
paiement*      Chèques bancaires et postaux      Chèques Vacances  
Espèces

---

*Ménage*

---

*Draps et Linge  
de maison*      Draps et/ou linge compris

---

*Enfants et lits  
d'appoints*      Lit bébé

---

*Animaux  
domestiques*      Les animaux ne sont pas admis.

---

## Tarifs

Appartement N°3 Ylena - Saujon - Royan Atlantique

Nos tarifs et nos disponibilités sont actualisés sur notre site :  
<https://residence-ylena-saujon.fr>



## Appartement N°4 Ylena - Saujon - Royan Atlantique



Appartement



4

personnes



1

chambre



50

m<sup>2</sup>

Petit appartement de 50 m<sup>2</sup> au 2<sup>ème</sup> étage, sans ascenseur, lumineux et ensoleillé.  
Cet appartement de 50 m<sup>2</sup>, agréable, au 2<sup>ème</sup> étage sans ascenseur, avec 1 chambre séparé,  
lumineux et proche des Thermes est idéal pour les curistes.



## Pièces et équipements

### Chambres

- Chambre(s): 1
- Lit(s): 2
- dont lit(s) 1 pers.: 1
- dont lit(s) 2 pers.: 1

### Salle de bains / Salle d'eau

- Salle de bains avec douche
- Sèche cheveux

Salle(s) de bains (avec baignoire): 1

### WC

- WC: 2
- WC indépendants

### Cuisine

- Kitchenette
- Four
- Four à micro ondes

### Autres pièces

### Media

- Télévision
- Wifi

### Autres équipements

- Matériel de repassage

### Chauffage / AC

### Exterieur

- Abri pour vélo ou VTT

### Divers

## Infos sur l'établissement



Communs



Activités



Réseaux



Stationnement

- Parking à proximité



Services



Extérieurs

## A savoir : conditions de la location

*Arrivée*

---

*Départ*

---

*Langue(s)  
parlée(s)*

---

*Annulation/  
Prépaiement/  
Dépot de  
garantie*

---

*Moyens de  
paiement*      Chèques bancaires et postaux      Chèques Vacances  
Espèces

---

*Ménage*

---

*Draps et Linge  
de maison*      Draps et/ou linge compris

---

*Enfants et lits  
d'appoints*      Lit bébé

---

*Animaux  
domestiques*      Les animaux ne sont pas admis.

---

## Tarifs

Appartement N°4 Ylena - Saujon - Royan Atlantique

Nos tarifs et nos disponibilités sont actualisés sur notre site :  
<https://residence-ylena-saujon.fr>



## Appartement N°6 Ylena - Saujon - Royan Atlantique



Appartement



3

personnes



0

chambre



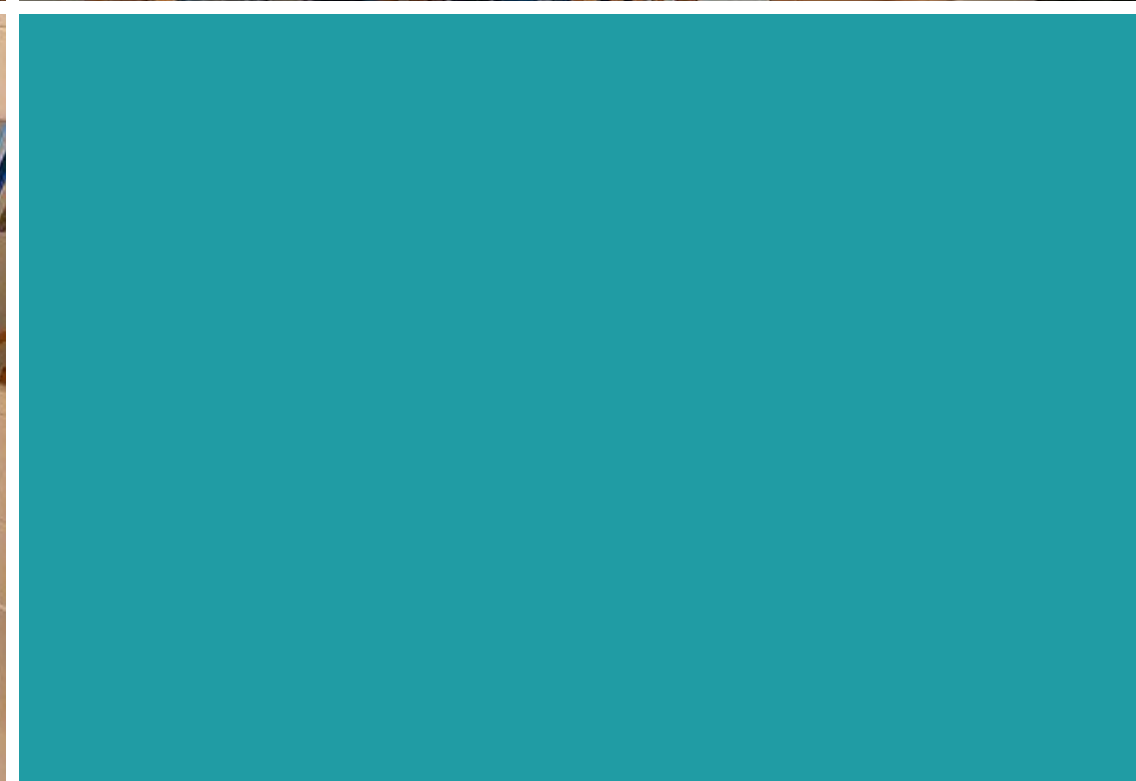
0

m2



Joli studio situé au 2ème étage (sans ascenseur) d'un immeuble ancien rénové.

Joli studio situé au 2ème étage (sans ascenseur) d'un immeuble ancien rénové. L'agencement du studio est fonctionnel et la décoration est reposante et lumineuse. Toutes les ouvertures sont équipées de volets. Situé à 3mn à pied des Thermes, vous pourrez également vous rendre dans les commerces sans utiliser votre véhicule.



## Pièces et équipements

<i>Chambres</i>	Chambre(s): 0 Lit(s): 2	dont lit(s) 1 pers.: 1 dont lit(s) 2 pers.: 1
<i>Salle de bains / Salle d'eau</i>		
<i>WC</i>	WC: 1	
<i>Cuisine</i>	Kitchenette	
<i>Autres pièces</i>		
<i>Media</i>	Wifi	
<i>Autres équipements</i>		
<i>Chauffage / AC</i>		
<i>Exterieur</i>		
<i>Divers</i>		


## Infos sur l'établissement

 *Communs*

 *Activités*

 *Réseaux*

 *Stationnement*

 *Services*

 *Extérieurs*

## A savoir : conditions de la location

*Arrivée*

---

*Départ*

---

*Langue(s)  
parlée(s)*

---

*Annulation/  
Prépaiement/  
Dépot de  
garantie*

---

*Moyens de  
paiement*      Chèques bancaires et postaux      Chèques Vacances  
Espèces

---

*Ménage*

---

*Draps et Linge  
de maison*

---

*Enfants et lits  
d'appoints*

---

*Animaux  
domestiques*      Les animaux ne sont pas admis.

---

## Tarifs

Appartement N°6 Ylena - Saujon - Royan Atlantique

Nos tarifs et nos disponibilités sont actualisés sur notre site :  
<https://residence-ylena-saujon.fr>



## Appartement N°7 Ylena - Saujon - Royan Atlantique



Appartement



3  
personnes



2  
chambres



50  
m<sup>2</sup>

Bel appartement au 1er étage d'un immeuble ancien et rénové. L'agencement de l'appartement est spacieux et confortable et la décoration gaie et lumineuse.

Bel appartement au 1er étage d'un immeuble ancien et rénové. L'agencement de l'appartement est spacieux et confortable et la décoration gaie et lumineuse. Il possède une terrasse semi-couverte orientée au sud pour vous permettre de profiter de l'agréable climat de la région. Situé à 3 minutes à pied des Thermes, vous pourrez également vous rendre dans les commerces sans utiliser votre véhicule.



## Pièces et équipements

<i>Chambres</i>	Chambre(s): 2 Lit(s): 3	dont lit(s) 1 pers.: 2 dont lit(s) 2 pers.: 1
<i>Salle de bains / Salle d'eau</i>	Salle de bains avec douche Salle(s) de bains (avec baignoire): 1	Sèche cheveux
<i>WC</i>	WC: 1 WC indépendants	
<i>Cuisine</i>	Cuisine américaine Congélateur Four à micro ondes	Four
<i>Autres pièces</i>	Terrasse	
<i>Media</i>	Télévision	
<i>Autres équipements</i>	Lave linge privatif	Matériel de repassage
<i>Chauffage / AC</i>		
<i>Exterieur</i>	Abri pour vélo ou VTT	Salon de jardin
<i>Divers</i>		


## Infos sur l'établissement

 *Communs*

 *Activités*

 *Réseaux*

 *Stationnement* Parking à proximité

 *Services*

 *Extérieurs*

## A savoir : conditions de la location

*Arrivée*

---

*Départ*

---

*Langue(s)  
parlée(s)*

---

*Annulation/  
Prépaiement/  
Dépot de  
garantie*

---

*Moyens de  
paiement*      Chèques bancaires et postaux      Chèques Vacances  
Espèces

---

*Ménage*

---

*Draps et Linge  
de maison*      Draps et/ou linge compris

---

*Enfants et lits  
d'appoints*      Lit bébé

---

*Animaux  
domestiques*      Les animaux sont admis.

---

## Tarifs

Appartement N°7 Ylena - Saujon - Royan Atlantique

Nos tarifs et nos disponibilités sont actualisés sur notre site :  
<https://residence-ylena-saujon.fr>



## Appartement N°8 Ylena - Saujon - Royan Atlantique



Appartement



**3**

personnes  
(Maxi: 3 pers.)



**1**

chambre



**50**

m<sup>2</sup>



Cet appartement agréable et bien agencé, situé au deuxième étage d'un immeuble ancien et rénové, se compose d'un séjour lumineux comprenant un espace salon avec un lit simple ( 90 cm ) faisant office de canapé, ainsi qu'un coin salle à manger équipé d'une table et de quatre chaises.

La cuisine, entièrement équipée, offre tout le confort nécessaire au quotidien et est complétée par un petit cellier attenant avec machine à laver.

L'espace nuit se compose d'une chambre avec un lit double (140cm) et des placards de rangement intégrés.

La salle de bain dispose d'une douche, d'un lavabo ainsi que de rangement. Les toilettes sont séparées pour plus de confort.

Idéalement situé, l'appartement se trouve à seulement trois minutes à pied des thermes, vous pourrez également vous rendre dans les commerces sans utiliser votre véhicule.



## Pièces et équipements

<i>Chambres</i>	Chambre(s): 1 Lit(s): 2	dont lit(s) 1 pers.: 1 dont lit(s) 2 pers.: 1
<i>Salle de bains / Salle d'eau</i>	Salle de bains avec douche	Sèche cheveux
<i>WC</i>	WC indépendants	
<i>Cuisine</i>	Cuisine Congélateur Four à micro ondes	Four Réfrigérateur
<i>Autres pièces</i>	Séjour	
<i>Media</i>	Câble / satellite	Télévision
<i>Autres équipements</i>	Lave linge privatif	Matériel de repassage
<i>Chauffage / AC</i>		
<i>Exterieur</i>	Abri pour vélo ou VTT	
<i>Divers</i>		

## Infos sur l'établissement

 *Communs*

 *Activités*

 *Réseaux*

 *Stationnement*    Parking à proximité

 *Services*

 *Extérieurs*

## A savoir : conditions de la location

*Arrivée*

*Départ*

*Langue(s)  
parlée(s)*

*Annulation/  
Prépaiement/  
Dépot de  
garantie*

*Moyens de  
paiement* Chèques bancaires et postaux Chèques Vacances  
Espèces

*Ménage*

*Draps et Linge  
de maison* Draps et/ou linge compris

*Enfants et lits  
d'appoints* Lit bébé

*Animaux  
domestiques* Les animaux ne sont pas admis.

## Tarifs

Appartement N°8 Ylena - Saujon - Royan Atlantique

Nos tarifs et nos disponibilités sont actualisés sur notre site :  
<https://residence-ylena-saujon.fr>



## Appartement N° 10 Ylena - Saujon - Royan Atlantique

☆☆



Appartement



3  
personnes



1  
chambre



40  
m2



Bel appartement au 1er étage, situé dans une rue calme avec un agencement fonctionnel et une décoration gaie et moderne. Son implantation vous permettra de vous rendre à vos soins thermaux en 3min et de profiter des commerces sans utiliser votre véhicule tout en étant dans une rue calme et en sens unique.



## Pièces et équipements

<i>Chambres</i>	Chambre(s): 1 Lit(s): 1	dont lit(s) 1 pers.: 0 dont lit(s) 2 pers.: 1
<i>Salle de bains / Salle d'eau</i>	Salle de bains avec douche Salle(s) de bains (avec baignoire): 1	Sèche cheveux
<i>WC</i>	WC: 1 WC indépendants	
<i>Cuisine</i>	Kitchenette Four	Four à micro ondes
<i>Autres pièces</i>		
<i>Media</i>	Câble / satellite	Télévision
<i>Autres équipements</i>	Lave linge privatif Matériel de repassage	Sèche linge privatif
<i>Chauffage / AC</i>		
<i>Extérieur</i>	Abri pour vélo ou VTT	
<i>Divers</i>		

## Infos sur l'établissement

 *Communs*

 *Activités*

 *Réseaux*

 *Stationnement*

 *Services*

 *Extérieurs*

#### **A savoir : conditions de la location**

*Arrivée*

*Départ*

*Langue(s) parlée(s)*

*Annulation/ Prépaiement/ Dépot de garantie*

*Moyens de paiement*

- Chèques bancaires et postaux
- Chèques Vacances
- Espèces

*Ménage*

*Draps et Linge de maison*

- Draps et/ou linge compris

*Enfants et lits d'appoints*

- Lit bébé

*Animaux domestiques*

Les animaux sont admis.

#### **Tarifs**

##### **Appartement N°10 Ylena - Saujon - Royan Atlantique**

Nos tarifs et nos disponibilités sont actualisés sur notre site :  
<https://residence-ylena-saujon.fr>

# Mes recommandations

À faire sur place

Découvrir la destination

OFFICE DE TOURISME COMMUNAUTAIRE ROYAN ATLANTIQUE  
[WWW.ROYANATLANTIQUE.FR](http://WWW.ROYANATLANTIQUE.FR)



## Le Café de Paris

☎ 05 46 22 54 55  
12 rue Camot

📍 Saujon



Situé à Saujon, au sud-ouest du département, entre Saintes et Royan, à la rencontre des eaux contraires de l'estuaire de la Seudre.



## Un Filo d'Olio

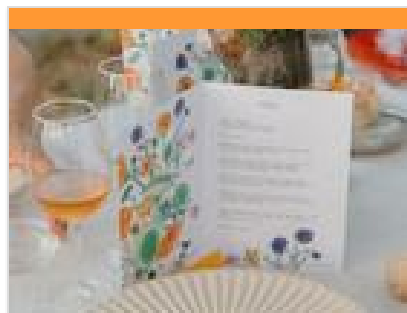
☎ 05 46 05 31 01  
33 rue d'Aunis

🌐 <https://un-filo-dolio-saujon.eatbu.com>

0.1 km  
📍 Saujon



À Saujon, Un Filo d'Olio invite à un voyage en Italie, avec une cuisine d'inspiration sicilienne. Pâtes, risottos, linguines au homard, gnocchis et charcuteries se savourent avec des produits frais, en salle ou en terrasse.



## Roselières

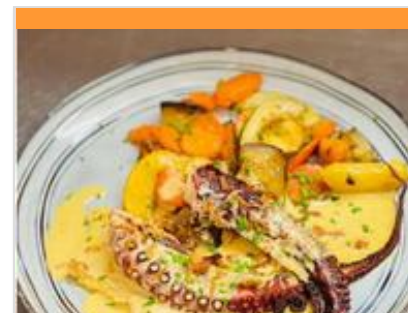
☎ 05 46 06 92 35  
2 place Richelieu

🌐 <https://www.restaurant-roselieres.com>

0.1 km  
📍 Saujon



Restaurant gastronomique à Saujon mêlant créativité et inspiration végétale. Le chef sublime les produits locaux en menus en 3, 5 ou 7 services, accompagnés d'une carte de vins vivants riche et engagée.



## Chez Nous

☎ 05 46 22 05 12  
11 rue Eugène Mousnier

0.2 km  
📍 Saujon



À Saujon, Chez Nous propose une cuisine généreuse et faite maison, inspirée des saveurs du monde. En salle ou sur la terrasse ombragée, on savoure des plats de saison dans une ambiance conviviale et cosy.



## Sentier Détours N°4 - Saujon

☎ 05 46 08 21 00  
Rue d'Aunis (départ)

🌐 <https://royanatlantique.loopi-velo.fr/pa>

0.1 km  
📍 Saujon



Ce Sentier Détours vous fera découvrir la partie eau douce de la Seudre, côté fleuve via le Parcours 4 "La Seudre eau douce".

# Mes recommandations (suite)

À faire sur place

Découvrir la destination

OFFICE DE TOURISME COMMUNAUTAIRE ROYAN ATLANTIQUE  
[WWW.ROYANATLANTIQUE.FR](http://WWW.ROYANATLANTIQUE.FR)



## Sentier Détours N°2 - Saujon

☎ 05 46 08 21 00

Impasse des Bains (départ)

📄 <https://royanatlantique.loopi-velo.fr/pa>

0.8 km  
📍 Saujon



Au départ de la Rive droite du port de Ribérou, ce Sentier Détours vous propose de longer la Seudre maritime le long des étangs de l'aire de loisirs de la Lande et même d'en faire le tour complet via le Parcours 2 "La Seudre maritime".



## Circuit VTT N°14 - Saujon

☎ 05 46 08 21 00

Voie du Lac (départ) Parking de Ribérou

📄 <https://royanatlantique.loopi-velo.fr/pa>

0.8 km  
📍 Saujon



Au départ du parking de Ribérou à Saujon, ce parcours vert relativement plat sur petites routes goudronnées peut être pratiqué par tous les publics.



## PR N°17 - Saujon

☎ 05 46 08 21 00

Quai Jules Dufaure (départ) Port de Ribérou

📄 <https://royanatlantique.loopi-velo.fr/pa>

0.8 km  
📍 Saujon



Au départ du port de Ribérou, le circuit vous emmène vers une jolie balade le long de la Seudre. Entre berge aménagée et chemin herbeux bordé de roseaux, vous apercevrez également les carrelots.



## Sentier Détours N°1 - Saujon

☎ 05 46 08 21 00

Place du Général de Gaulle (départ)

📄 <https://royanatlantique.loopi-velo.fr/pa>

0.8 km  
📍 Saujon



Ce Sentier Détours permet de découvrir au travers de panneaux explicatifs détaillés les éléments remarquables du patrimoine historique de la ville de Saujon, via le Parcours 1 "Circuit historique".



## Sentier Détours N°3 - Saujon

☎ 05 46 08 21 00

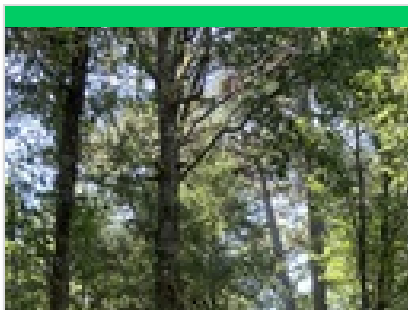
Rue Georges Clémenceau (départ)

📄 <https://royanatlantique.loopi-velo.fr/pa>

1.1 km  
📍 Saujon




Ce Sentier Détours vous permettra de découvrir des paysages essentiellement composés de terres agricoles, de prairies et de bois via le Parcours 3 "En campagne". On y cultive le blé, le maïs, le tournesol ainsi que des cultures légumières.



## Boucle VTC (saisonnier) - Rive droite de la Seudre et Côte sableuse

☎ 05 46 08 21 00

Boulevard Pasteur (départ) Gare du Train des Mouettes

1.2 km  
<https://royanatlantique.loopi-velo.fr/> 

D'un relief doux, cet itinéraire vous emmènera de la Seudre à l'Atlantique en passant par la Forêt des Combots. Elle est composée de pins et de chênes verts et abrite plusieurs espèces animales (sauterelles, cigales ou criquets...).



## Téléski Nautique de Saujon

☎ 05 46 39 17 31

Voie des Tourterelles

<https://www.teleskisaujon.fr/>

1.2 km  
Saujon



On fait le plein de sensations à la base de loisirs de Saujon ! Entre téléski nautique et parcours gonflables sur l'eau, on profite d'activités aquatiques de plein air en famille. Un cadre naturel et verdoyant pour s'amuser et glisser en toute liberté.



## Parcours d'orientation pratiquants confirmés - Le Lac de la Lande

☎ 05 46 08 21 00

Lac de la Lande (départ)

<https://club-co17.com/eso/>

1.6 km  
Saujon



La course d'orientation est un sport de pleine nature qui se pratique avec une carte et qui se déroule le plus souvent en forêt mais aussi en ville. Sur tout le circuit des balises en bois numérotées vous guiderons pendant votre course.



## Parcours d'orientation bleu - Le Lac de la Lande

☎ 05 46 08 21 00

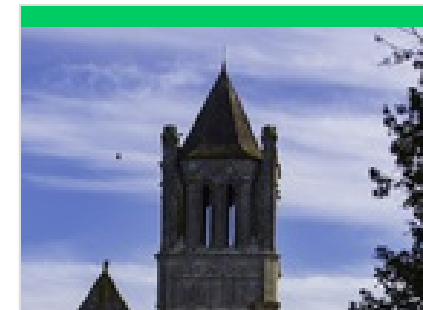
Lac de la Lande (départ)

<https://club-co17.com/eso/>

1.6 km  
Saujon




La course d'orientation est un sport de pleine nature qui se pratique avec une carte et qui se déroule le plus souvent en forêt mais aussi en ville. Sur tout le circuit des balises en bois numérotées vous guiderons pendant votre course.



## Sentier Détours N°1 - Sablonceaux

☎ 05 46 08 21 00

Route de l'Abbaye (départ) Chemin de Compostelle

5.8 km  
<https://royanatlantique.loopi-velo.fr/pa>  
Sablonceaux 

Ce Sentier Détours permet de découvrir la commune de Sablonceaux, et d'admirer son Abbaye.

# Mes recommandations (suite)



## PR N°25 - Saint-Romain-de-Benet

☎ 05 46 08 21 00

Rue des Écoliers (départ) Parking au sud de l'église

📄 <https://royanatlantique.loopi-velo.fr/par>

## Point de vue - Le Port de Ribérou

☎ 05 46 08 21 00

Port de Ribérou

📄 <https://www.royanatlantique.fr/5-points>

## Point de vue - Le Breuil

☎ 05 46 08 21 00

Chemin de la Seudre

📄 <https://www.royanatlantique.fr/5-points>

## Point de vue - La Pointe de L'Éguille

☎ 05 46 08 21 00

Le Chenal du Liman

📄 <https://www.royanatlantique.fr/5-points>

6.1 km  
📍 Saint-Romain-de-Benet



Cette balade au départ de l'église de Saint-Romain-de-Benet vous emmène vers la tour de Pirelonge au milieu des vignes qui était entourée à l'origine d'une enceinte.

0.7 km  
📍 Saujon



Le Port de Ribérou est un port de pêche et de plaisance situé au fond de l'estuaire de la Seudre, à Saujon. C'est l'un des deux ports de la ville avec celui du Breuil, un peu en aval.

3.6 km  
📍 Saujon



Depuis Le Breuil, profitez d'un point de vue sur l'estuaire de la Seudre et ses carrelets.

7.4 km  
📍 L'Éguille



Depuis la Pointe de L'Éguille, on profite d'un magnifique point de vue panoramique sur les claires du bassin ostréicole et sur les petits villages qui le bordent.





## Point de vue - Le Port de Chatressac

☎ 05 46 08 21 00

Les Chemins de la Seudre

📄 <https://www.royanatlantique.fr/5-points>

12.1 km  
📍 Chaillvette



Depuis le Port de Chatressac, profitez d'une vue sur le chenal de l'Estuaire de la Seudre et les cabanes ostréicoles.



## Point de vue - Le Pont du Diable

☎ 05 46 08 21 00

La Corniche des Pierrières

📄 <https://www.royanatlantique.fr/5-points>

14.0 km  
📍 Saint-Palais-sur-Mer



Depuis la plage du Platin, profitez d'un point de vue sur le rocher légendaire "le Pont du Diable" qui vous conduit sur les Pierrières, masse de rochers surmontée de carrelots, et le Phare de Terre Nègre sur votre droite.



## Les Alpagues

☎ 06 70 93 80 41

20 rue du Haut Vouillac

📄 <https://lesalpagues.fr>

4.7 km  
📍 Saint-Romain-de-Benet



Ferme d'élevage située sur la commune de Saint-Romain-de-Benet. Les Alpagues, c'est le nom que l'on a donné à notre domaine en l'hommage à nos alpagas huacayas : Quilla, Calun et Nazca.



## Abbaye de Sablonceaux

☎ 05 46 94 41 62

Route de l'Abbaye

📄 <https://sablonceaux.chemin-neuf.fr/>

5.9 km  
📍 Sablonceaux



Fondée en 1136, l'abbaye incarne six siècles de vie spirituelle et d'histoire. Marquée par les épreuves et les renaissances, elle déploie aujourd'hui un remarquable ensemble architectural du XII<sup>e</sup> au XVIII<sup>e</sup> siècle, dominé par un clocher emblématique.



## Ferme Pédagogique de La Cressonnière

☎ 06 40 10 09 43

1 Les Verdonneries

📄 <https://www.lesanesdelacressonniere.fr/>

7.2 km  
📍 Semussac



Ferme pédagogique et balade à dos d'âne à mi-chemin entre Come-Écluse et Semussac. Vous souhaitez faire découvrir une activité méconnue à vos proches, venez nous rejoindre sur notre ferme afin d'échanger et partager sur notre métier d'agriculteur.

# Mes recommandations (suite)

À faire sur place

Découvrir la destination

OFFICE DE TOURISME COMMUNAUTAIRE ROYAN ATLANTIQUE  
[WWW.ROYANATLANTIQUE.FR](http://WWW.ROYANATLANTIQUE.FR)



## Marché Central de Royan

☎ 06 58 48 78 24  
Boulevard Briand

9.9 km  
📍 Royan



Cette structure avant-gardiste a été inventée en 1955 par les architectes Louis Simon et André Morisseau, assistés par l'ingénieur Bernard Laffaille et son successeur, René Sarger.



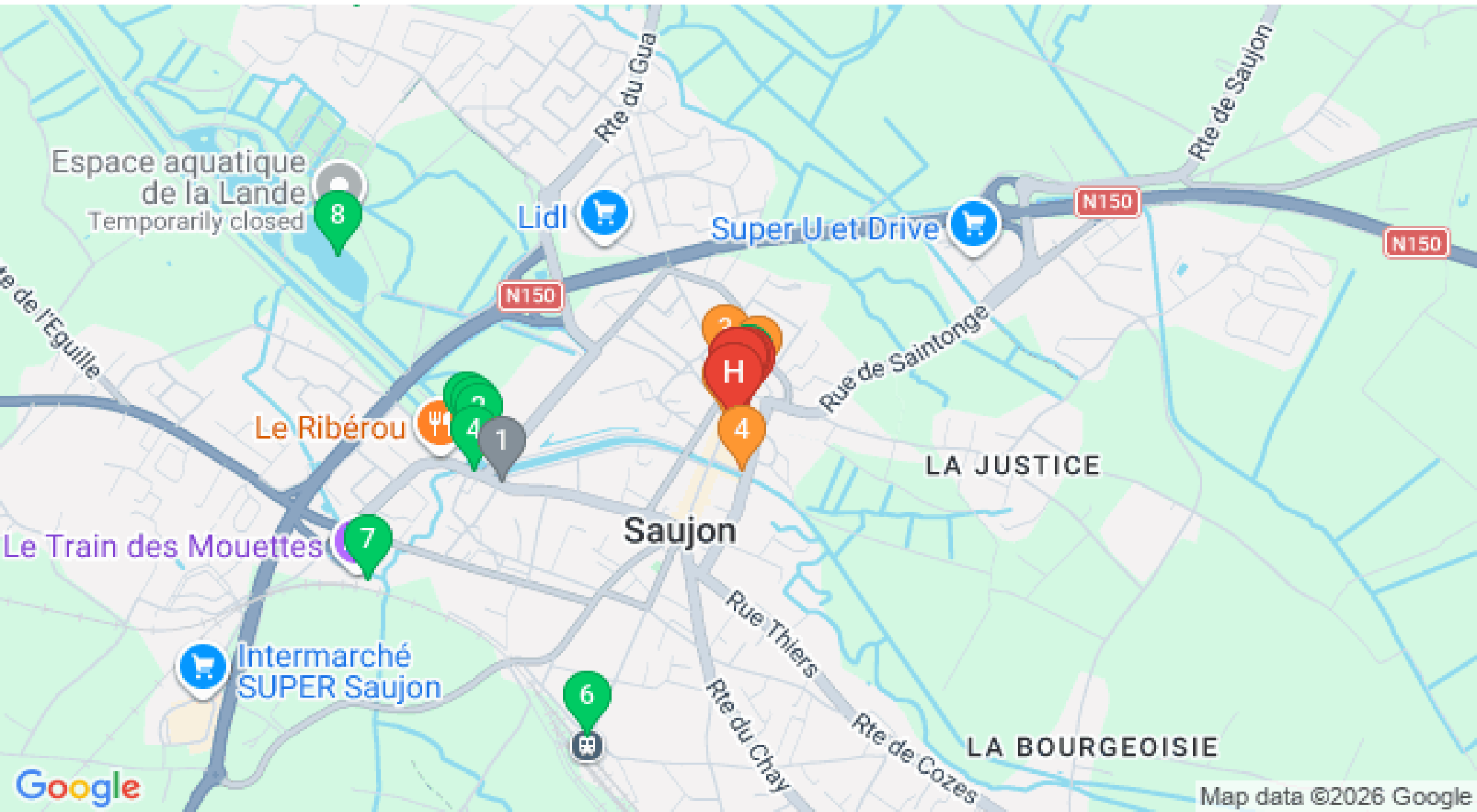
## Église Notre-Dame de Royan

☎ 05 46 38 33 03  
1 avenue des Congrès

10.2 km  
📍 Royan



Cette église a été construite de 1955 à 1958 par l'architecte Guillaume Gillet, Grand Prix de Rome. Réalisée en béton armé brut de décoffrage, elle s'inscrit pleinement dans le mouvement de renouveau de l'art sacré des années d'après-guerre.



# Mes recommandations (suite)

À faire sur place

Découvrir la destination

OFFICE DE TOURISME COMMUNAUTAIRE ROYAN ATLANTIQUE  
[WWW.ROYANATLANTIQUE.FR](http://WWW.ROYANATLANTIQUE.FR)



: Restaurants : Activités et Loisirs : Nature : Culturel : Dégustations

Map data ©2026 Google